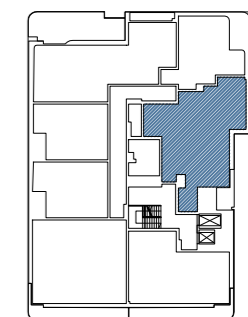
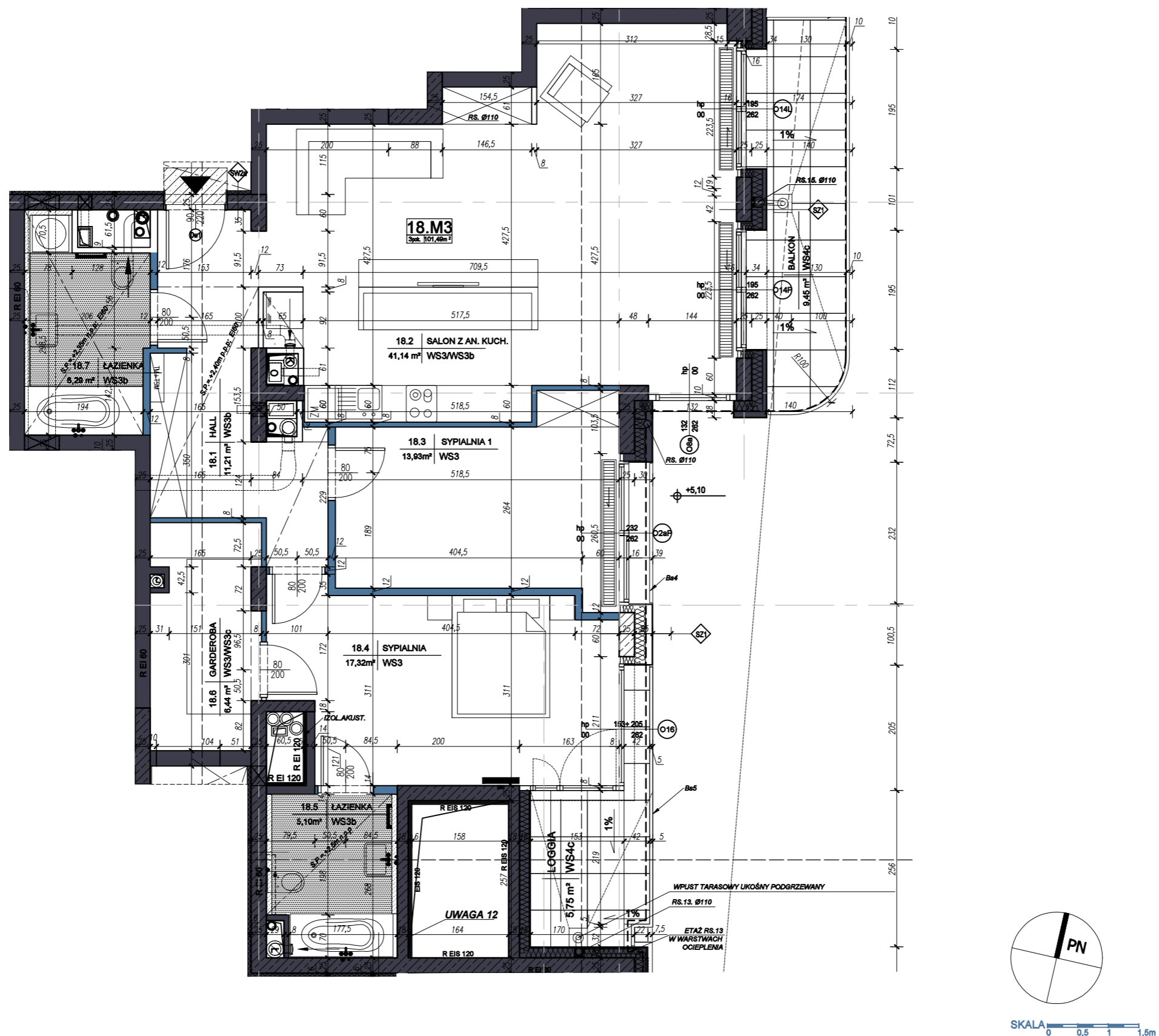


MIESZKANIE NR 18+19 PIĘTRO 2 POW. UŻYTKOWA 101,49m²



UWAGI:

- Karta katalogowa została opracowana na podstawie Projektu Wykonawczego. ■ Inwestor zastrzega sobie prawo do wprowadzenia zmian funkcjonalnych i technicznych ■ Powierzchnia użytkowa mieszkania liczona wg. PN-ISO 9836:1997 ■ Wymiary pomieszczeń podane są w stanie surowym, bez uwzględnienia grubości tynku. ■ Do powierzchni użytkowej mieszkań wliczono powierzchnię pod ścianami działowymi ■ Umeblowanie nie stanowi wyposażenia nabywanego lokalu ■ Wymiary okien w świetle muru ■ Pomiary pod zakup mebli i wyposażenia należy wykonać z natury ■ Wykonanie przedścianek instalacyjnych w gestii Nabywcy lokalu ■ Wszystkie okna wyposażone w zewn. rolety zacinające wpięte do systemu Smart-Dom

Biuro Sprzedaży

ul. Sienna 39 Warszawa,
tel. 664 130 140 www.gornoslaska6.pl