



# GÓRNOŚLĄSKA 6

## MIESZKANIE NR 18 PIĘTRO II

POWIERZCHNIA 49,44 m<sup>2</sup>

### 2 POKOJE

Salon z an. kuch. 26,25 m<sup>2</sup>

Sypialnia 12,24 m<sup>2</sup>

Łazienka 6,18 m<sup>2</sup>

Hol 4,77 m<sup>2</sup>

Powierzchnia pod ściankami działowymi 1,30 m<sup>2</sup>

Balkon 9,45 m<sup>2</sup>

INWESTOR:

**Volumetric**

ul. Sienna 39, 00-121 Warszawa

+48 22 654 38 38

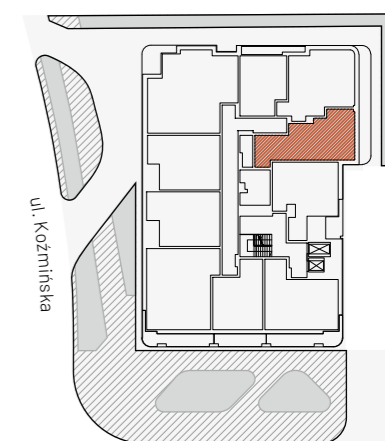
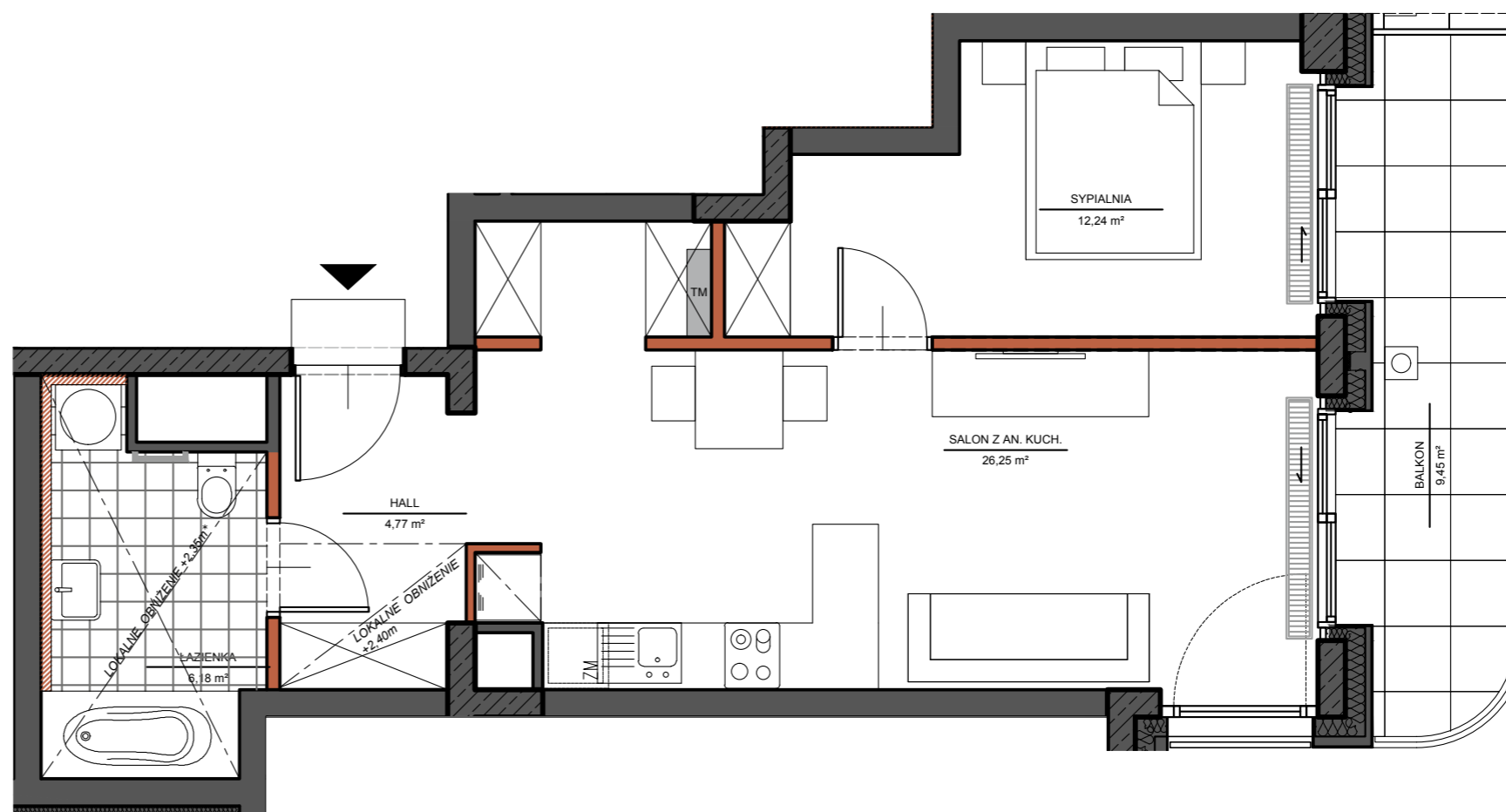
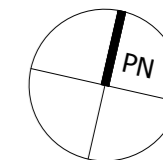
+48 664 130 140

sprzedaz@gornoslaska6.pl

ARCHITEKT:

**CAVU**  
ARCHITEKCI

[www.gornoslaska6.pl](http://www.gornoslaska6.pl)



\* obniżenia maskujące instalacje wentylacyjne lub klimatyzacyjne

przedścianka do wykonania przez właściciela

SKALA: 0 1 2 3m

UWAGI: Karta katalogowa została opracowana na podstawie Projektu Wykonawczego. • Inwestor zastrzega sobie prawo do wprowadzenia zmian funkcjonalnych i technicznych. • Powierzchnia użytkowa mieszkania liczona wg. PN-ISO 9836:1997. • Wymiary pomieszczeń podane są w stanie surowym, bez uwzględnienia grubości tynku. • Do powierzchni użytkowej mieszkań wliczono powierzchnię pod ściankami działowymi. • Umeblowanie nie stanowi wyposażenia nabywanego lokalu. • Pomiary pod zakup mebli i wyposażenia należy wykonać z natury. • Plan ma charakter informacyjny i nie stanowi oferty handlowej w rozumieniu art. 66 §1 Kodeksu Cywilnego.