



# GÓRNOŚLĄSKA 6

## MIESZKANIE NR 20 PIĘTRO III

POWIERZCHNIA 77,50 m<sup>2</sup>

### 3 POKOJE

|                   |                      |
|-------------------|----------------------|
| Salon z an. kuch. | 28,95 m <sup>2</sup> |
| Sypialnia         | 12,68 m <sup>2</sup> |
| Sypialnia         | 12,37 m <sup>2</sup> |
| Hol               | 10,56 m <sup>2</sup> |
| Łazienka          | 6,69 m <sup>2</sup>  |
| WC                | 3,57 m <sup>2</sup>  |
| Garderoba         | 2,68 m <sup>2</sup>  |

Powierzchnia pod ściankami działowymi 2,60 m<sup>2</sup>

Balkon 20,25 m<sup>2</sup>

INWESTOR:

**Volumetric**

ul. Sienna 39, 00-121 Warszawa

+48 22 654 38 38

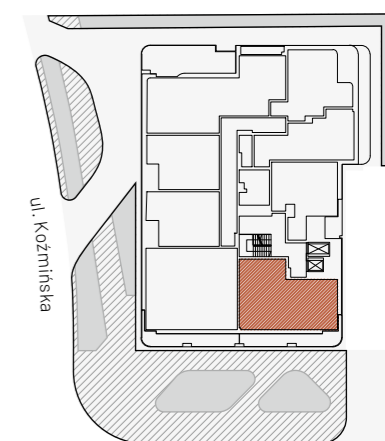
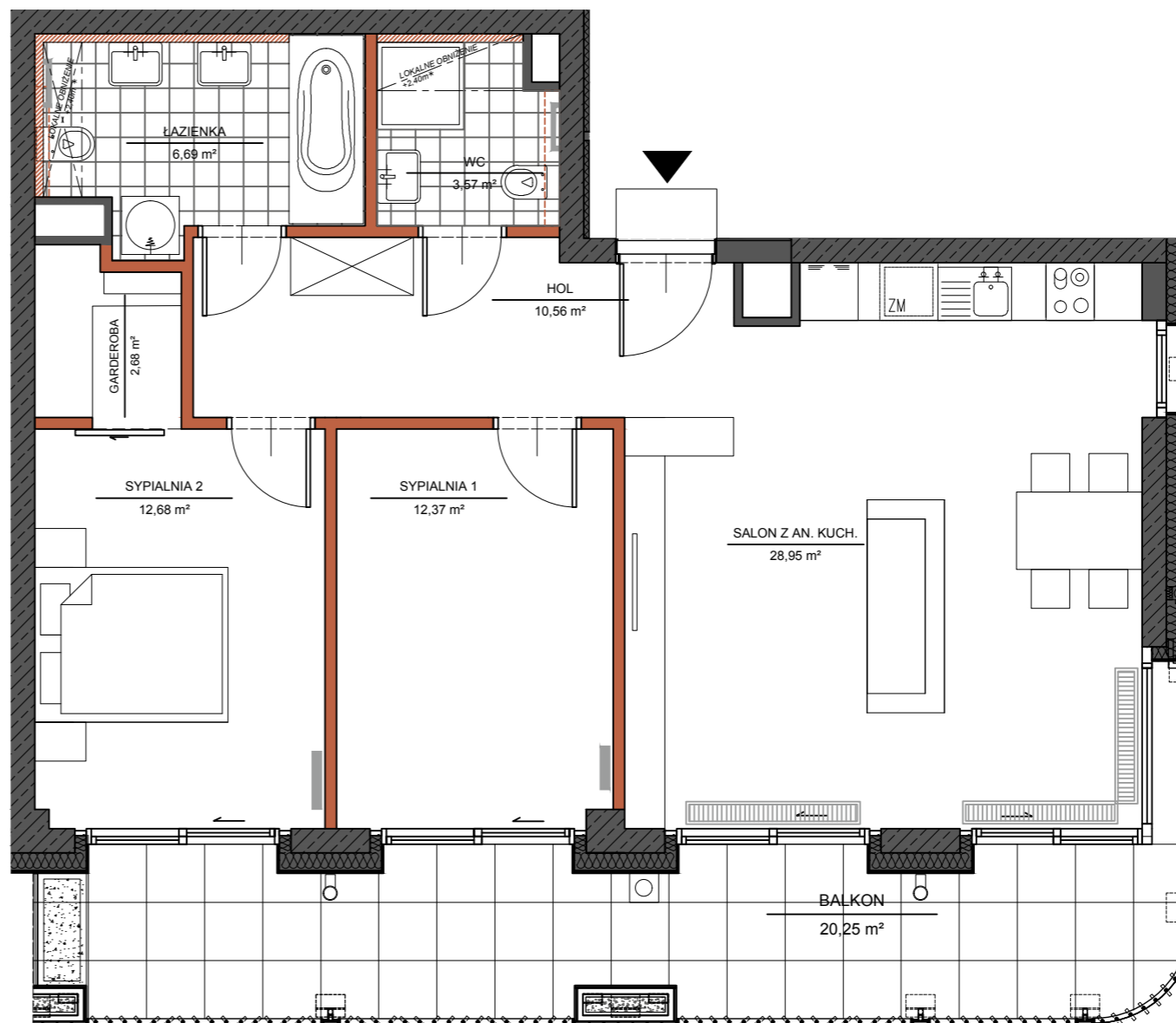
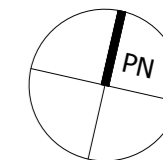
+48 664 130 140

sprzedaz@gornoslaska6.pl

ARCHITEKT:

**CAVU**  
ARCHITEKCI

[www.gornoslaska6.pl](http://www.gornoslaska6.pl)



ul. Górnośląska

\* obniżenia maskujące instalacje wentylacyjne lub klimatyzacyjne

przedścianka do wykonania przez właściciela

SKALA: 0 1 2 3m

UWAGI: Karta katalogowa została opracowana na podstawie Projektu Wykonawczego. • Inwestor zastrzega sobie prawo do wprowadzenia zmian funkcjonalnych i technicznych. • Powierzchnia użytkowa mieszkania liczona wg. PN-ISO 9836:1997. • Wymiary pomieszczeń podane są w stanie surowym, bez uwzględnienia grubości tynku. • Do powierzchni użytkowej mieszkań wliczono powierzchnię pod ściankami działowymi. • Umeblowanie nie stanowi wyposażenia nabywanego lokalu. • Pomiary pod zakup mebli i wyposażenia należy wykonać z natury. • Plan ma charakter informacyjny i nie stanowi oferty handlowej w rozumieniu art. 66 §1 Kodeksu Cywilnego.