



# GÓRNOŚLĄSKA 6

## MIESZKANIE NR 24 PIĘTRO III

POWIERZCHNIA 95,57 m<sup>2</sup>

### 4 POKOJE

Salon z an. kuch.	31,37 m <sup>2</sup>
Sypialnia	16,81 m <sup>2</sup>
Sypialnia	14,25 m <sup>2</sup>
Hol	13,16 m <sup>2</sup>
Sypialnia	9,65 m <sup>2</sup>
Łazienka	5,50 m <sup>2</sup>
Łazienka	4,83 m <sup>2</sup>

Powierzchnia pod ściankami działowymi 2,90 m<sup>2</sup>

Taras	31,82 m <sup>2</sup>
Loggia	4,15 m <sup>2</sup>

INWESTOR:

**Volumetric**

ul. Sienna 39, 00-121 Warszawa

+48 22 654 38 38

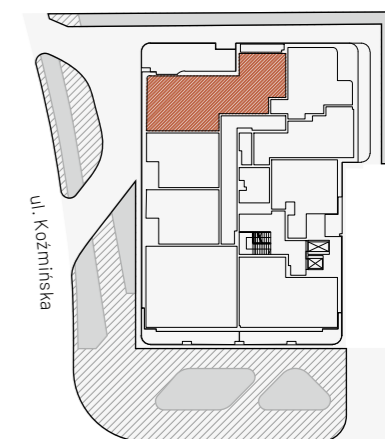
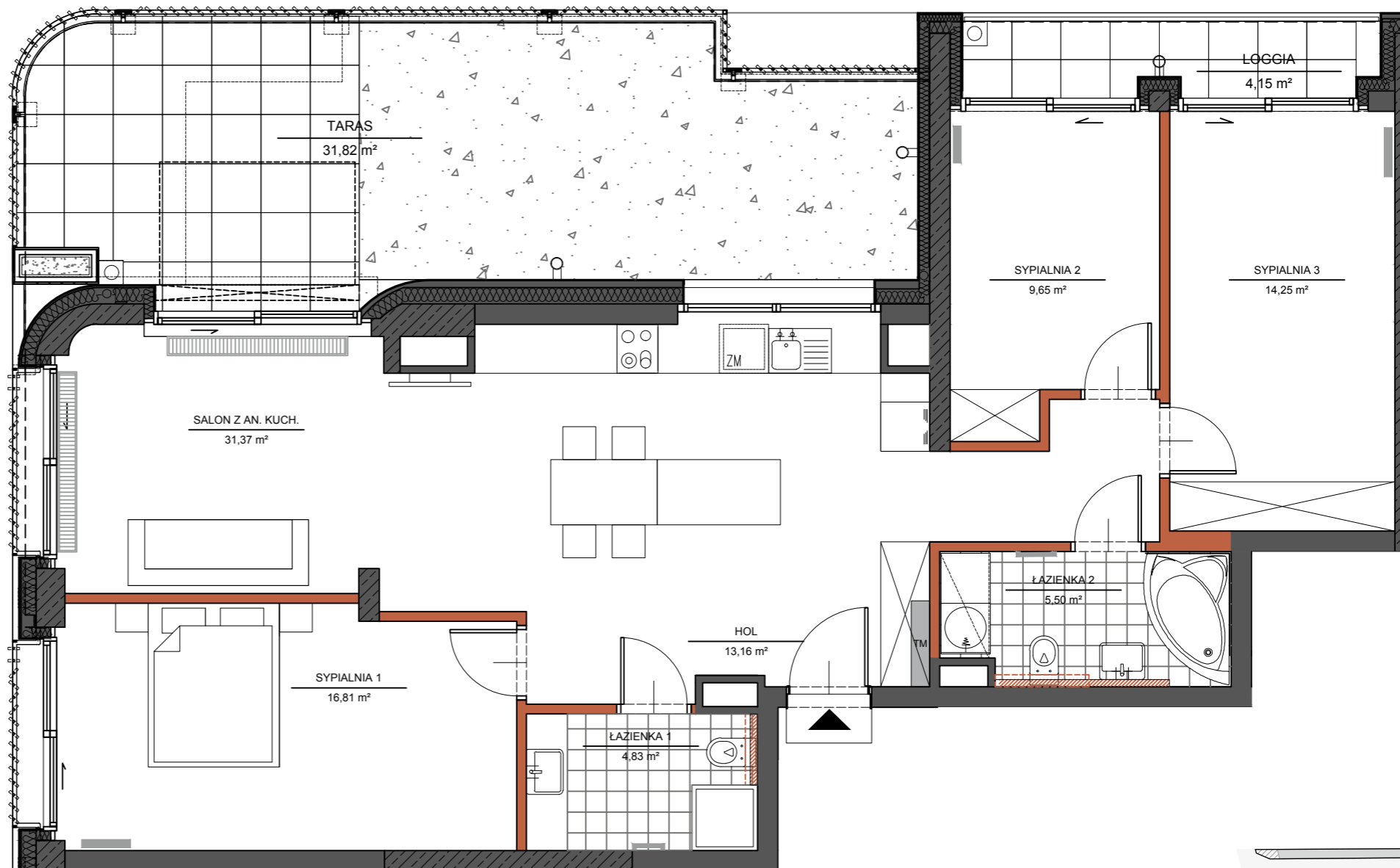
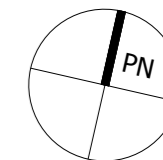
+48 664 130 140

sprzedaz@gornoslaska6.pl

ARCHITEKT:

**CAVU**  
ARCHITEKCI

[www.gornoslaska6.pl](http://www.gornoslaska6.pl)



przedścianka do wykonania przez właściciela

SKALA: 0 1 2 3m

UWAGI: Karta katalogowa została opracowana na podstawie Projektu Wykonawczego. • Inwestor zastrzega sobie prawo do wprowadzenia zmian funkcjonalnych i technicznych. • Powierzchnia użytkowa mieszkania liczona wg. PN-ISO 9836:1997. • Wymiary pomieszczeń podane są w stanie surowym, bez uwzględnienia grubości tynku. • Do powierzchni użytkowej mieszkań wliczono powierzchnię pod ściankami działowymi. • Umeblowanie nie stanowi wyposażenia nabywanego lokalu. • Pomiary pod zakup mebli i wyposażenia należy wykonać z natury. • Plan ma charakter informacyjny i nie stanowi oferty handlowej w rozumieniu art. 66 §1 Kodeksu Cywilnego.