



# GÓRNOŚLĄSKA 6

## MIESZKANIE NR 2 PIĘTRO I

POWIERZCHNIA 38,95 m<sup>2</sup>

### 2 POKOJE

Salon z an. kuch.	15,80 m <sup>2</sup>
Sypialnia	12,60 m <sup>2</sup>
Łazienka	7,10 m <sup>2</sup>
Hol	3,45 m <sup>2</sup>

Powierzchnia pod ściankami działowymi 1,10 m<sup>2</sup>

INWESTOR:

**Volumetric**

ul. Sienna 39, 00-121 Warszawa

+48 22 654 38 38

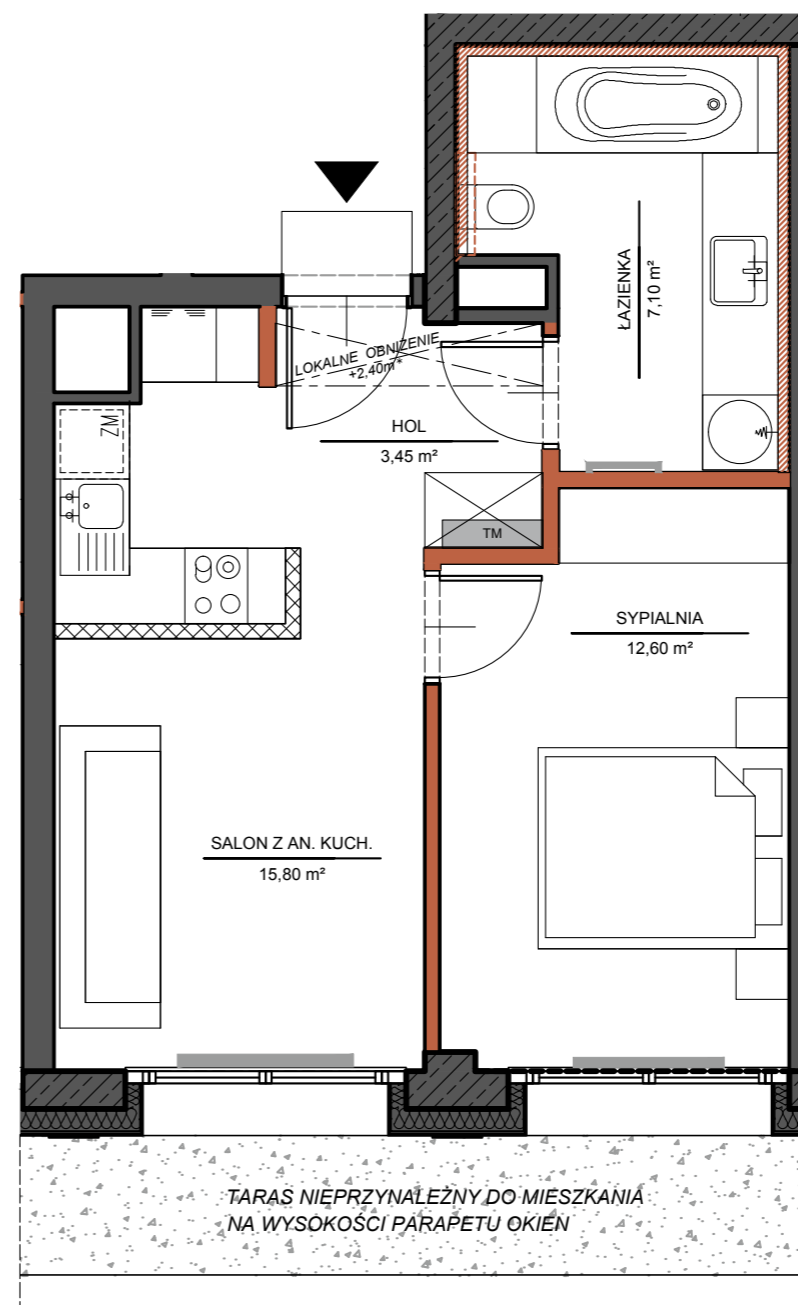
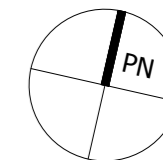
+48 664 130 140

sprzedaz@gornoslaska6.pl

ARCHITEKT:

**CAVU**  
ARCHITEKCI

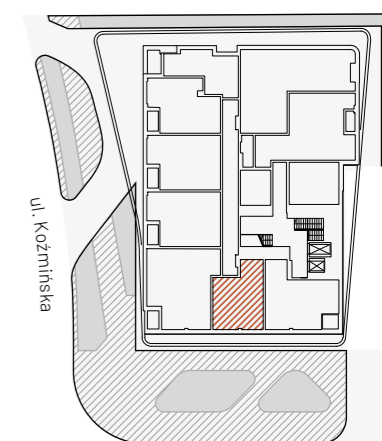
[www.gornoslaska6.pl](http://www.gornoslaska6.pl)



\* obniżenia maskujące instalacje wentylacyjne lub klimatyzacyjne

przedścianka do wykonania przez właściciela

SKALA: 0 1 2 3m



ul. Górnośląska

UWAGI: Karta katalogowa została opracowana na podstawie Projektu Wykonawczego. • Inwestor zastrzega sobie prawo do wprowadzenia zmian funkcjonalnych i technicznych. • Powierzchnia użytkowa mieszkania liczona wg. PN-ISO 9836:1997. • Wymiary pomieszczeń podane są w stanie surowym, bez uwzględnienia grubości tynku. • Do powierzchni użytkowej mieszkań wliczono powierzchnię pod ścianami działowymi. • Umeblowanie nie stanowi wyposażenia nabywanego lokalu. • Pomiary pod zakup mebli i wyposażenia należy wykonać z natury. • Plan ma charakter informacyjny i nie stanowi oferty handlowej w rozumieniu art. 66 §1 Kodeksu Cywilnego.