



# GÓRNOŚLĄSKA 6

## MIESZKANIE NR 41 PIĘTRO VI

POWIERZCHNIA 77,52 m<sup>2</sup>

### 3 POKOJE

Salon z an. kuch.	28,97 m <sup>2</sup>
Sypialnia	12,71 m <sup>2</sup>
Sypialnia	12,37 m <sup>2</sup>
Hol	10,56 m <sup>2</sup>
Łazienka	6,67 m <sup>2</sup>
WC	3,56 m <sup>2</sup>
Garderoba	2,68 m <sup>2</sup>

Powierzchnia pod ściankami działowymi 2,60 m<sup>2</sup>

Balkon 20,50 m<sup>2</sup>

INWESTOR:

**Volumetric**

ul. Sienna 39, 00-121 Warszawa

+48 22 654 38 38

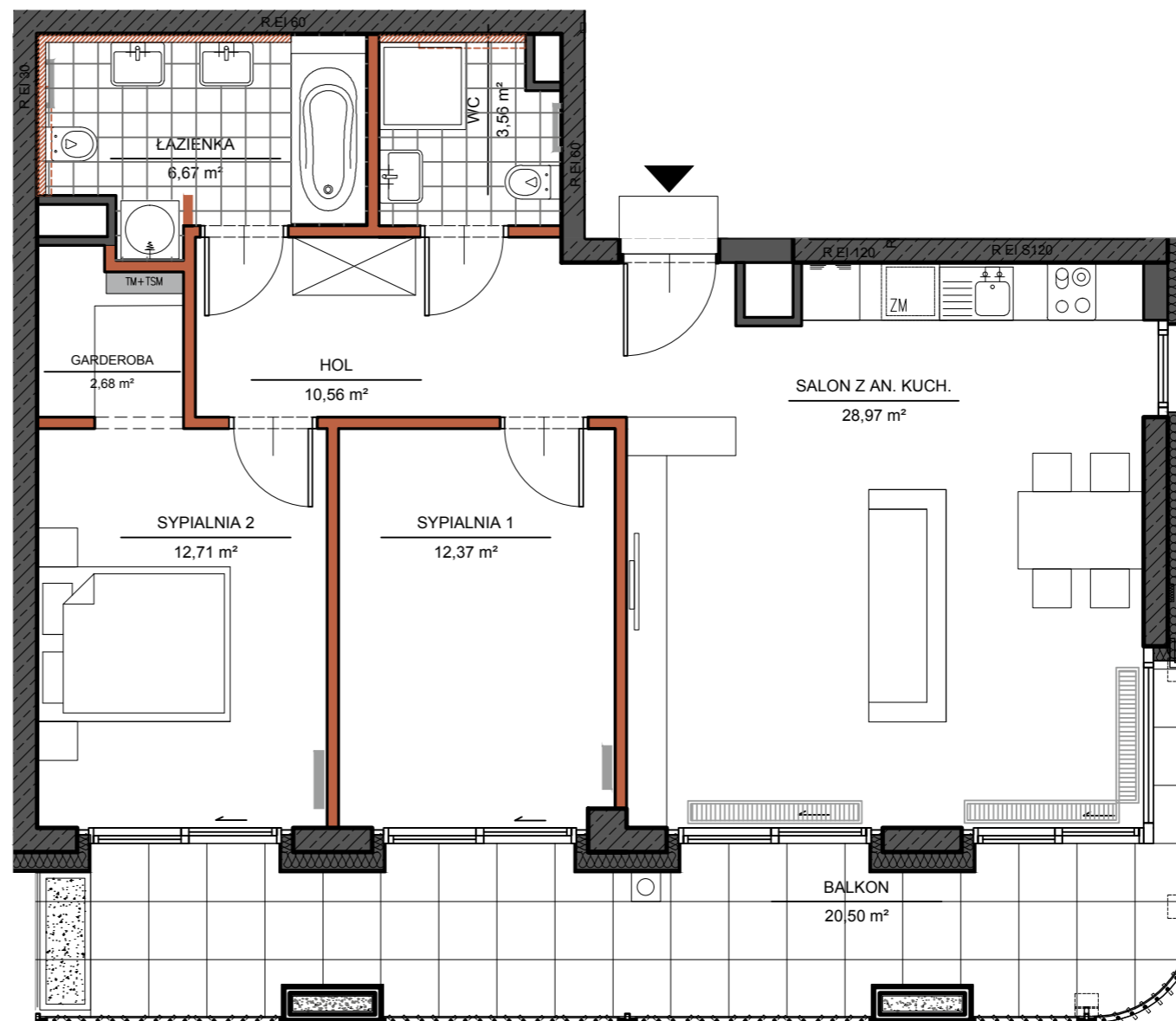
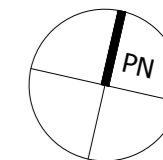
+48 664 130 140

sprzedaz@gornoslaska6.pl

ARCHITEKT:

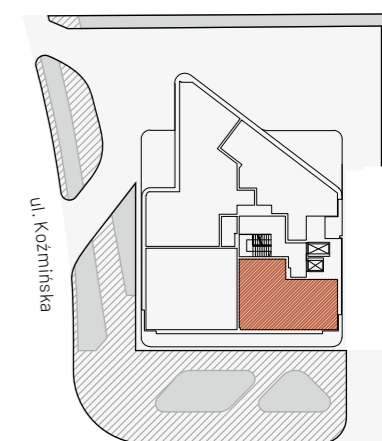
**CAVU**  
ARCHITEKCI

[www.gornoslaska6.pl](http://www.gornoslaska6.pl)



przedścianka do wykonania przez właściciela

SKALA: 0 1 2 3m



ul. Górnosłaska

UWAGI: Karta katalogowa została opracowana na podstawie Projektu Wykonawczego. • Inwestor zastrzega sobie prawo do wprowadzenia zmian funkcjonalnych i technicznych. • Powierzchnia użytkowa mieszkania liczona wg. PN-ISO 9836:1997. • Wymiary pomieszczeń podane są w stanie surowym, bez uwzględnienia grubości tynku. • Do powierzchni użytkowej mieszkań wliczono powierzchnię pod ściankami działowymi. • Umeblowanie nie stanowi wyposażenia nabywanego lokalu. • Pomiary pod zakup mebli i wyposażenia należy wykonać z natury. • Plan ma charakter informacyjny i nie stanowi oferty handlowej w rozumieniu art. 66 §1 Kodeksu Cywilnego.