



# GÓRNOŚLĄSKA 6

## MIESZKANIE NR 43 PIĘTRO VI

POWIERZCHNIA 128,79 m<sup>2</sup>

### 4 POKOJE

Salon z an. kuch.	48,36 m <sup>2</sup>
Sypialnia	20,07 m <sup>2</sup>
Sypialnia	18,39 m <sup>2</sup>
Gabinet	18,33 m <sup>2</sup>
Hol	10,98 m <sup>2</sup>
Garderoba	3,02 m <sup>2</sup>
Łazienka	4,87 m <sup>2</sup>
Łazienka	4,77 m <sup>2</sup>

Powierzchnia pod ściankami działowymi 3,00 m<sup>2</sup>

Taras 26,70 m<sup>2</sup>

INWESTOR:

**Volumetric**

ul. Sienna 39, 00-121 Warszawa

+48 22 654 38 38

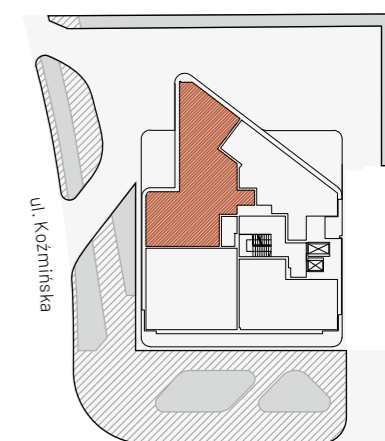
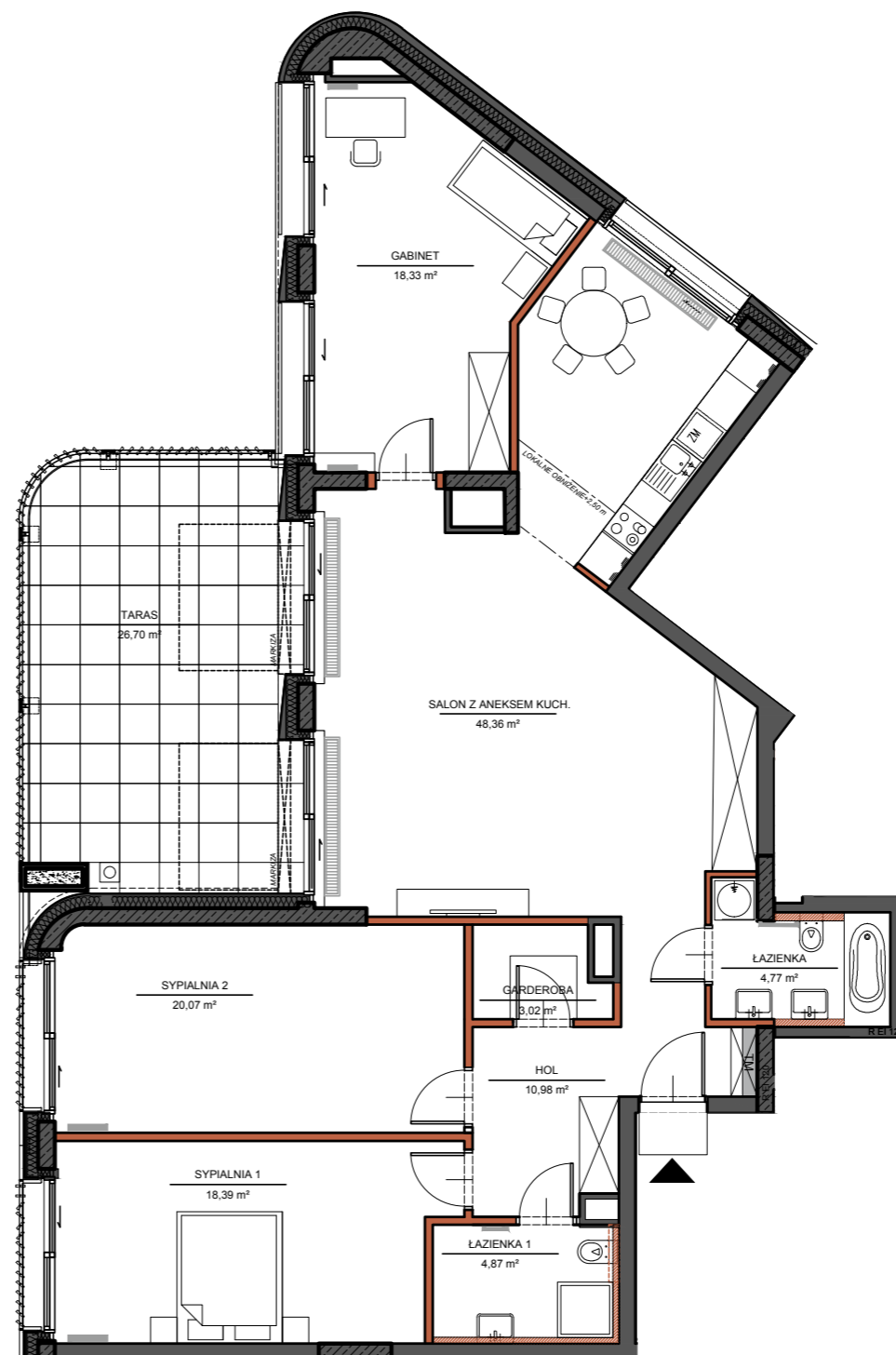
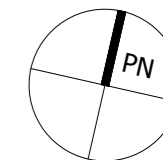
+48 664 130 140

sprzedaz@gornoslaska6.pl

ARCHITEKT:

**CAVU**  
ARCHITEKCI

[www.gornoslaska6.pl](http://www.gornoslaska6.pl)



\* obniżenia maskujące instalacje wentylacyjne lub klimatyzacyjne

przedścianka do wykonania przez właściciela

SKALA: 0 1 2 3m

UWAGI: Karta katalogowa została opracowana na podstawie Projektu Wykonawczego. • Inwestor zastrzega sobie prawo do wprowadzenia zmian funkcjonalnych i technicznych. • Powierzchnia użytkowa mieszkania liczona wg. PN-ISO 9836:1997. • Wymiary pomieszczeń podane są w stanie surowym, bez uwzględnienia grubości tynku. • Do powierzchni użytkowej mieszkań wliczono powierzchnię pod ściankami działowymi. • Umeblowanie nie stanowi wyposażenia nabywanego lokalu. • Pomiary pod zakup mebli i wyposażenia należy wykonać z natury. • Plan ma charakter informacyjny i nie stanowi oferty handlowej w rozumieniu art. 66 §1 Kodeksu Cywilnego.