



GÓRNOŚLĄSKA 6

MIESZKANIE NR 49 PIĘTRO VIII

POWIERZCHNIA 189,59 m²

5 POKOI

Salon z an. kuch.	57,76 m ²
Hol + komunikacja	26,34 m ²
Sypialnia	21,27 m ²
Sypialnia	21,23 m ²
Sypialnia	19,76 m ²
Sypialnia	17,64 m ²
Łazienka	8,26 m ²
Garderoba	5,32 m ²
WC	3,55 m ²
POM, GOSP	4,42 m ²
Łazienka	4,04 m ²

Powierzchnia pod ściankami działowymi 5,60 m²

Loggia	14,35 m ²
Loggia	4,95 m ²

INWESTOR:

Volumetric

ul. Sienna 39, 00-121 Warszawa

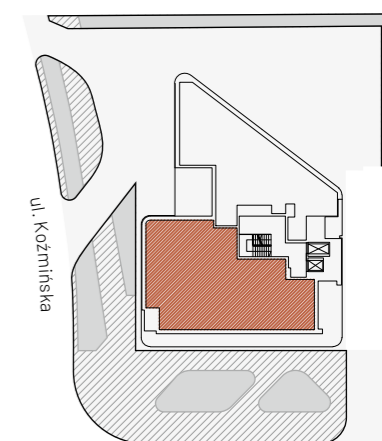
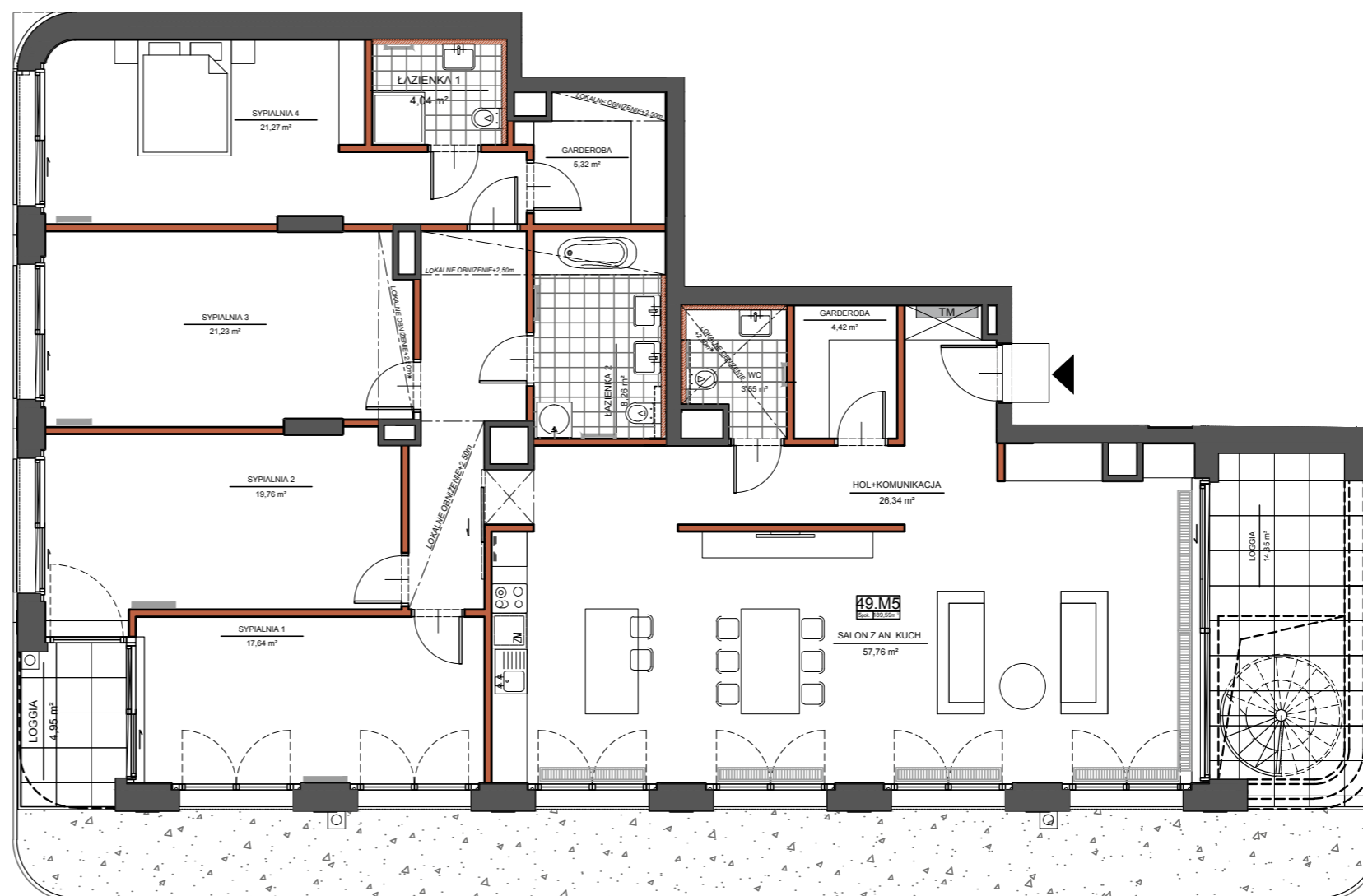
+48 22 654 38 38

+48 664 130 140

sprzedaz@gornoslaska6.pl

ARCHITEKT:

CAVU
ARCHITEKCI



ul. Górnośląska

* obniżenia maskujące instalacje wentylacyjne lub klimatyzacyjne

przedścianka do wykonania przez właściciela

SKALA: 0 1 2 3m

UWAGI: Karta katalogowa została opracowana na podstawie Projektu Wykonawczego. • Inwestor zastrzega sobie prawo do wprowadzenia zmian funkcjonalnych i technicznych. • Powierzchnia użytkowa mieszkania liczona wg. PN-ISO 9836:1997. • Wymiary pomieszczeń podane są w stanie surowym, bez uwzględnienia grubości tynku. • Do powierzchni użytkowej mieszkań wliczono powierzchnię pod ściankami działowymi. • Umeblowanie nie stanowi wyposażenia nabywanego lokalu. • Pomiary pod zakup mebli i wyposażenia należy wykonać z natury. • Plan ma charakter informacyjny i nie stanowi oferty handlowej w rozumieniu art. 66 §1 Kodeksu Cywilnego.



GÓRNOŚLĄSKA 6

TARAS MIESZKANIA NR 49

POWIERZCHNIA

167,40 m²

INWESTOR:

 **Volumetric**

ul. Sienna 39, 00-121 Warszawa

+48 22 654 38 38

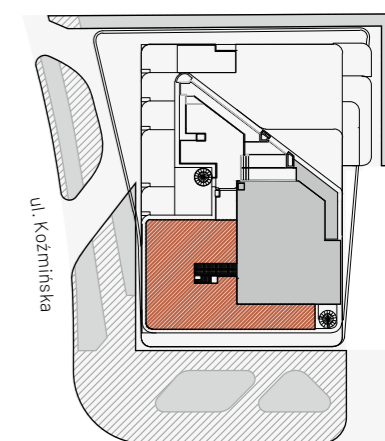
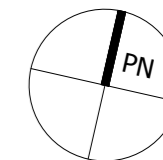
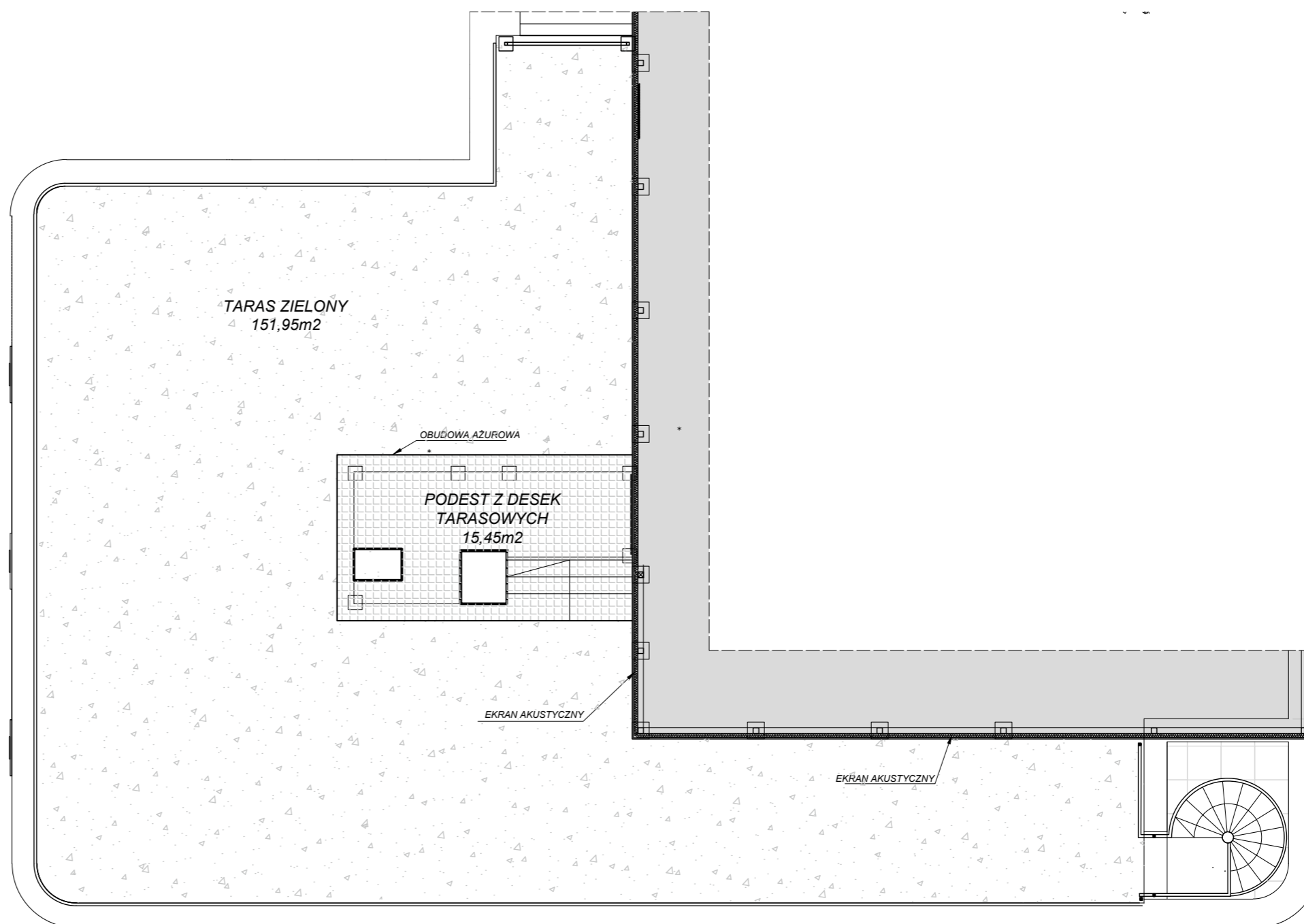
+48 664 130 140

sprzedaz@gornoslaska6.pl

ARCHITEKT:

 **CAVU**
ARCHITEKCI

www.gornoslaska6.pl



SKALA: 

ul. Górnośląska

UWAGI: Karta katalogowa została opracowana na podstawie Projektu Wykonawczego. • Inwestor zastrzega sobie prawo do wprowadzenia zmian funkcjonalnych i technicznych. • Powierzchnia użytkowa mieszkania liczona wg. PN-ISO 9836:1997. • Wymiary pomieszczeń podane są w stanie surowym, bez uwzględnienia grubości tynku. • Do powierzchni użytkowej mieszkań wliczono powierzchnię pod ścianami działowymi. • Umeblowanie nie stanowi wyposażenia nabywanego lokalu. • Pomiary pod zakup mebli i wyposażenia należy wykonać z natury. • Plan ma charakter informacyjny i nie stanowi oferty handlowej w rozumieniu art. 66 §1 Kodeksu Cywilnego.