



GÓRNOŚLĄSKA 6

MIESZKANIE NR 50 PIĘTRO

POWIERZCHNIA 148,65 m²

4 POKOJE

Salon z an. kuch.	48,74 m ²
Sypialnia	29,21 m ²
Hol	13,52 m ²
Sypialnia	13,15 m ²
Sypialnia	12,58 m ²
Korytarz	7,93 m ²
Garderoba	6,30 m ²
Łazienka	6,26 m ²
Łazienka	5,14 m ²
Łazienka	3,53 m ²
Garderoba	2,29 m ²

Powierzchnia pod ściankami działowymi 4,45 m²

Taras	24,55 m ²
Loggia	5,75 m ²

INWESTOR:

Volumetric

ul. Sienna 39, 00-121 Warszawa

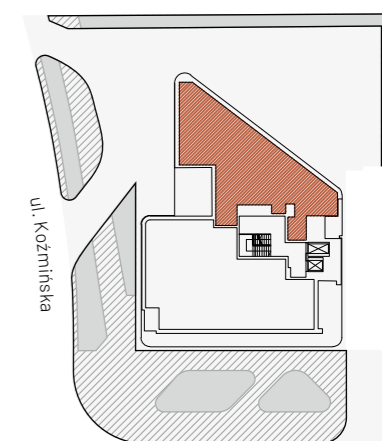
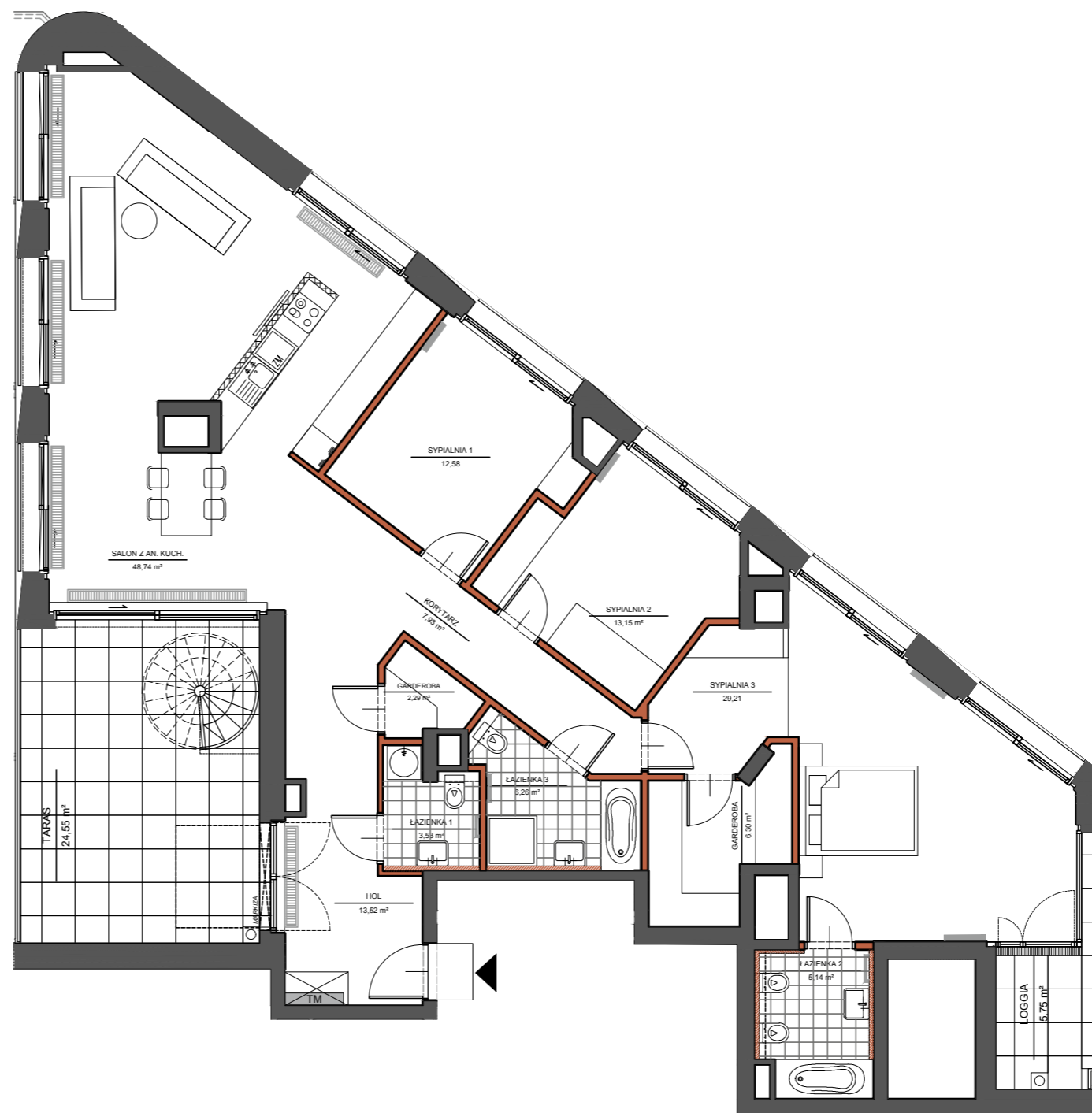
+48 22 654 38 38

+48 664 130 140

sprzedaz@gornoslaska6.pl

ARCHITEKT:

CAVU
ARCHITEKCI



ul. Górnośląska

* obniżenia maskujące instalacje wentylacyjne lub klimatyzacyjne

przedścianka do wykonania przez właściciela

SKALA:

UWAGI: Karta katalogowa została opracowana na podstawie Projektu Wykonawczego. • Inwestor zastrzega sobie prawo do wprowadzenia zmian funkcjonalnych i technicznych. • Powierzchnia użytkowa mieszkania liczona wg. PN-ISO 9836:1997. • Wymiary pomieszczeń podane są w stanie surowym, bez uwzględnienia grubości tynku. • Do powierzchni użytkowej mieszkań wliczono powierzchnię pod ściankami działowymi. • Umeblowanie nie stanowi wyposażenia nabywanego lokalu. • Pomiary pod zakup mebli i wyposażenia należy wykonać z natury. • Plan ma charakter informacyjny i nie stanowi oferty handlowej w rozumieniu art. 66 §1 Kodeksu Cywilnego.



GÓRNOŚLĄSKA 6

TARAS MIESZKANIA NR 50

POWIERZCHNIA

86,50 m²

INWESTOR:

Volumetric

ul. Sienna 39, 00-121 Warszawa

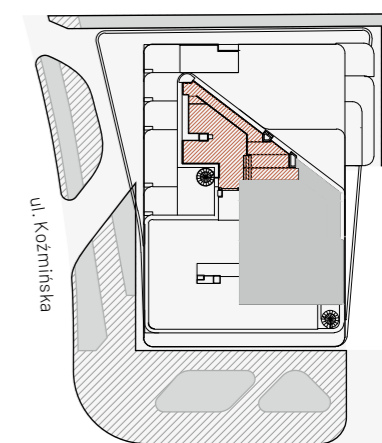
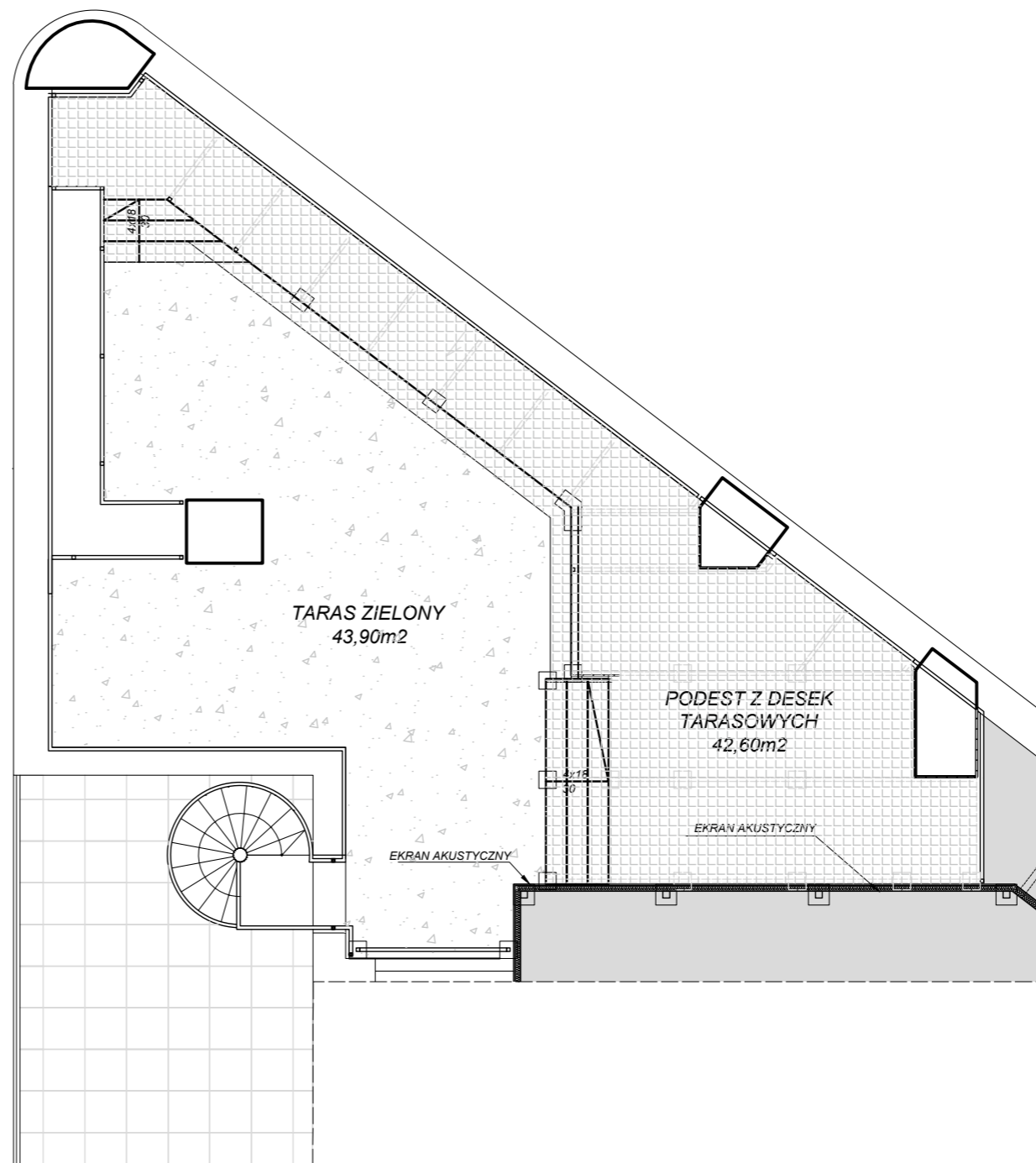
+48 22 654 38 38

+48 664 130 140

sprzedaz@gornoslaska6.pl

ARCHITEKT:

CAVU
ARCHITEKCI



ul. Górnośląska

SKALA: 0 1 2 3m

UWAGI: Karta katalogowa została opracowana na podstawie Projektu Wykonawczego. • Inwestor zastrzega sobie prawo do wprowadzenia zmian funkcjonalnych i technicznych. • Powierzchnia użytkowa mieszkania liczona wg. PN-ISO 9836:1997. • Wymiary pomieszczeń podane są w stanie surowym, bez uwzględnienia grubości tynku. • Do powierzchni użytkowej mieszkań wliczono powierzchnię pod ścianami działowymi. • Umeblowanie nie stanowi wyposażenia nabywanego lokalu. • Pomiary pod zakup mebli i wyposażenia należy wykonać z natury. • Plan ma charakter informacyjny i nie stanowi oferty handlowej w rozumieniu art. 66 §1 Kodeksu Cywilnego.

www.gornoslaska6.pl