



GÓRNOŚLĄSKA 6

MIESZKANIE NR 8 PIĘTRO I

POWIERZCHNIA 65,52 m²

2 POKOJE

Salon z an. kuch. 31,50 m²

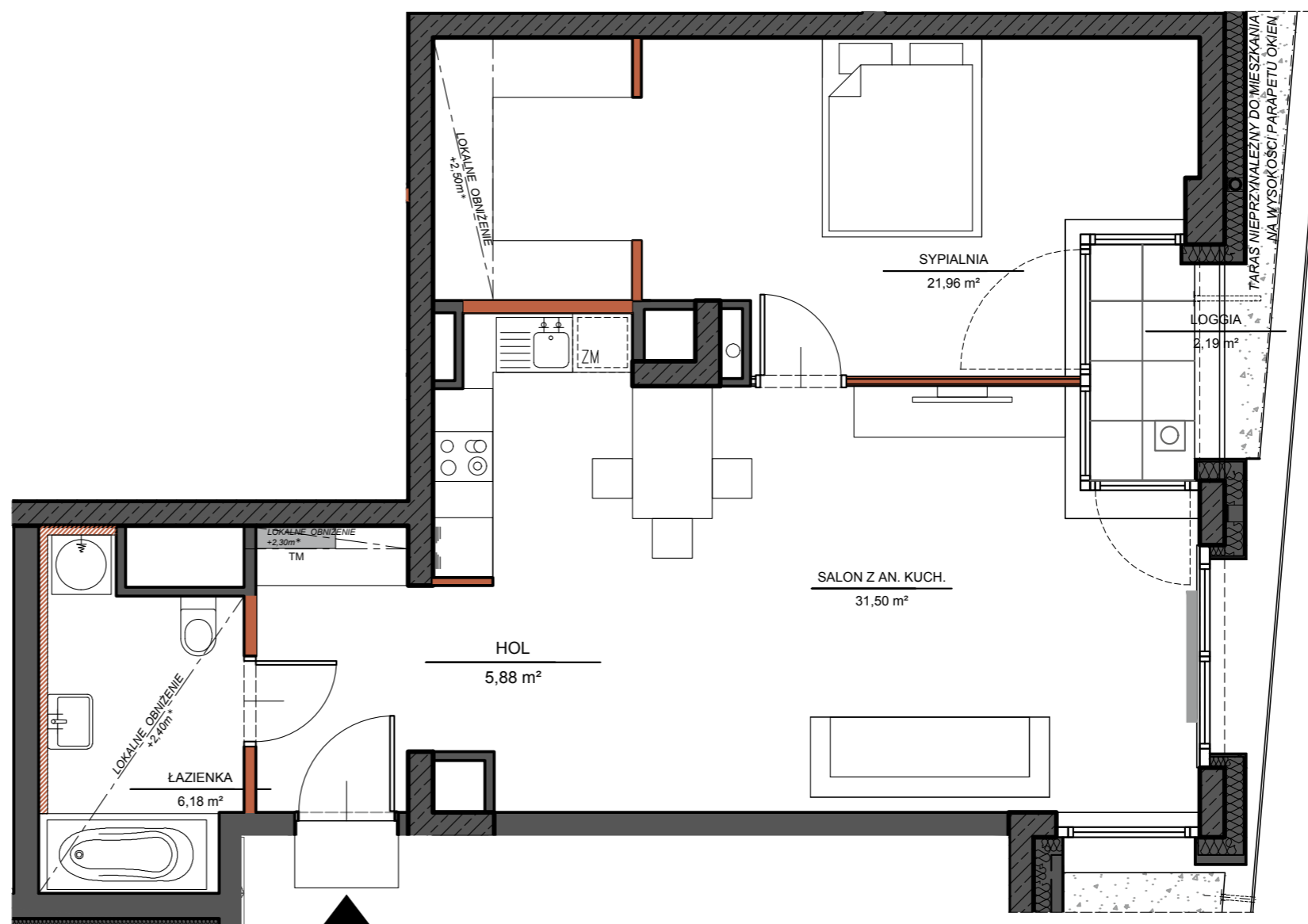
Sypialnia 21,96 m²

Łazienka 6,18 m²

Hol 5,88 m²

Powierzchnia pod ściankami działowymi 0,90 m²

Balkon 2,19 m²



INWESTOR:

Volumetric

ul. Sienna 39, 00-121 Warszawa

+48 22 654 38 38

+48 664 130 140

sprzedaz@gornoslaska6.pl

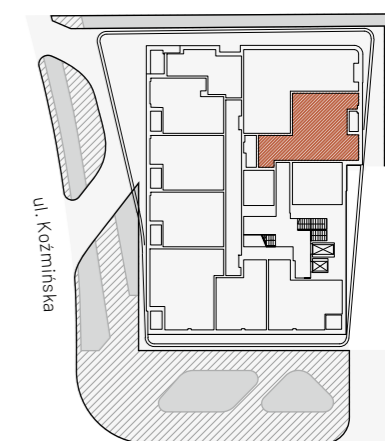
ARCHITEKT:

CAVU
ARCHITEKCI

* obniżenia maskujące instalacje wentylacyjne lub klimatyzacyjne

▨ przedścianka do wykonania przez właściciela

SKALA: 0 1 2 3m



ul. Górnosłaska

UWAGI: Karta katalogowa została opracowana na podstawie Projektu Wykonawczego. • Inwestor zastrzega sobie prawo do wprowadzenia zmian funkcjonalnych i technicznych. • Powierzchnia użytkowa mieszkania liczona wg. PN-ISO 9836:1997. • Wymiary pomieszczeń podane są w stanie surowym, bez uwzględnienia grubości tynku. • Do powierzchni użytkowej mieszkań wliczono powierzchnię pod ściankami działowymi. • Umieblowanie nie stanowi wyposażenia nabywanego lokalu. • Pomiary pod zakup mebli i wyposażenia należy wykonać z natury. • Plan ma charakter informacyjny i nie stanowi oferty handlowej w rozumieniu art. 66 §1 Kodeksu Cywilnego.

www.gornoslaska6.pl